

由利高原鉄道列車アテンダントの まごころ通信



《お問合せ・お申込み》

由利高原鉄道株式会社

〒015-0404

秋田県由利本荘市矢島町七日町字羽坂21-2

TEL 0184(56)2736 (平日9:00~17:30)

FAX 0184(56)2850



車内は仮装のお客様で大盛り上がり

10月19日〜31日の期間でハロウィン列車を運行しました。2002号車と矢島駅待合室をハロウィン仕様に飾り付けをしました。期間中は488名のお客様にご乗車していただき、写真撮影やプレゼントのキャンペーンにも喜んでいただきました。

ハロウィン列車



9月19日から10月4日まで第10回目となるかかし列車を運行しました。今回は、規模を縮小し、矢島駅と前郷駅に合わせ19組20体の個性豊かなかかしが並び、人気投票を行うお客様で賑わっていました。気になる投票結果は由利高原鉄道のホームページに掲載しています。

かかし列車



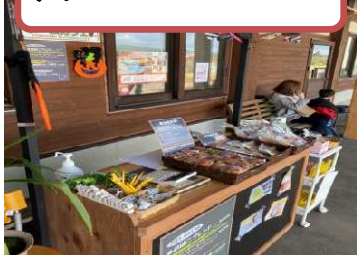
10月25日(日)は、各地域で3つのイベントが行われました。矢島駅前では、「由利鉄フェア」おばこ特産品まつり、法体の滝、花立、スキー場では、夏に人気だった「けけまつり」の2回目が開催され、子供食堂や子供カフェ・ワークシヨップ・けけマルシェ等、楽しいイベントが盛り沢山で、すべてのエリアを楽しんでもらえるように無料シャトルバスも運行されました。

鉄印帳 開業35周年限定押印



また、「ゆりてつホームカフェ」では、オリジナル焼き印入りの和菓子とお抹茶セットを限定販売し、いつものコーヒーとは違う味をお楽しみいただきました。子供達の楽しみは、列車運転体験で緊張したお顔で運転していました。矢島駅2階では、鉄道写真家による写真展と講演会が行われ、懐かしい写真などをとお楽しみいただきました。その他、町なか巡りや酒蔵見学など盛り沢山の内容でした。新型コロナウィルスの影響で規模は縮小しての開催でしたが、ひさしぶりのイベントに駅前もお客様でいっぱいになり、少しですが活気が戻ってきたような感じがいたしました。由利高原鉄道では、新型コロナウィルス感染症予防対策を実施し安心、安全にご乗車できるように運行しています。これから運行予定のイベント列車にも是非乗りに来てくださ

ゆりてつホームカフェ



写真展 & 講演会



ね。

由利鉄のお歳暮セット 販売スタート!!



地域の「美味しい」を詰め込んだセットの販売がスタートしました！遠方の家族や親戚、お友達は勿論、ご自身へのご褒美にいかがでしょうか？詳しくは、ホームページで！

《由利鉄最新情報はコチラをチェック》

- ホームページ <http://www.obako5.com/>
- Facebook <http://www.facebook.com/yurirail>
- twitter [@yuri_tetsudou](https://twitter.com/yuri_tetsudou)
- アテンダントブログ <http://ameblo.jp/yuri-tetsudou/>

Vol.042担当は佐藤でした

MERRY XMAS クリスマス列車

<運行期間> 2020年12月19日(土)~27日(日)

<運行時間> 矢島発9:40-羽後本荘着10:21

羽後本荘発10:43-矢島着11:22

<プレゼント代> お一人様500円(お子様限定)

※当日アテンダントが列車内で頂きます。

<予約方法> メール・電話

※プレゼントを希望しない場合は予約なしでご乗車いただけます

<運賃>

羽後本荘-矢島間 (片道)大人610円 小人310円

※往復は1日フリー乗車券がお得!

[平日]大人850円 小人430円 [休日]大人550円 小人250円

※2020年の忘年会列車は中止となりました。