

2017年

ゆりてつ YURITETSU One Day Tour ワンデーツアー

※道路状況等によりルートを変更する場合がございます。
※詳しい旅行条件を説明した書面をお送りしますので事前にご確認の上、お申し込みください。
※お申込み後、案内書をお送りします。
※旅行代金は全て税込です。

【利用バス会社名】

由利高原鉄道株式会社
(定員27名：正座席22 補助席5)



黒ノ木台温泉(イメージ)

A すこーし鳥海山登山!

めざせ!
6合目!

予約制
当日支払い

矢島ロアタックコース

7月25日(火)、9月23日(土)、
9月26日(火)、10月2日(月)、7日(土)

旅行代金 秋田県庁・秋田駅発

大人・お一人
(小人同額)

6,000円

★親子割10,000円(大人1名・小人1名で同時申し込み)

矢島ロアタックコース

秋田県庁 7:20発 ————— 秋田駅東口 7:30発 ————— 羽後本荘駅 8:30発 —————

— 祇川駐車場 …… 所要時間目安 / 1時間40分 …… 祇川ヒュッテ — フォレスト鳥海 (入浴) —
— 矢島口5合目 — すこーし登山 — 6合目賽の河原へ到着後、下山 —

— 羽後本荘駅 15:10頃着 — 道の駅岩城 — 秋田駅東口 16:40頃着 — 秋田県庁 16:50頃着

象潟ロアタックコース

8月7日(月)、9月28日(土)、30日(土)、
10月4日(水)、8日(日)

旅行代金 秋田県庁・秋田駅発

大人・お一人
(小人同額)

5,400円

★親子割8,800円(大人1名・小人1名で同時申し込み)

象潟ロアタックコース

秋田県庁 7:20発 ————— 秋田駅東口 7:30発 ————— 羽後本荘駅 8:30発 —————

— 道の駅にしめ — 鉾立駐車場 …… 所要時間目安 / 2時間30分 …… 鉾立駐車場 —
— 象潟5合目 — すこーし登山 — 6合目賽の河原へ到着後、下山 — 昼食・休憩 —

— (にしめ湯っ娘ランド(入浴)) — 羽後本荘駅 15:15頃着 — 秋田駅東口 16:10頃着 — 秋田県庁 16:20頃着

●締切/各日3日前 ●募集人員/各10名(最少催行人員各3名)
●食事/朝× 昼○ 夜× ●添乗員同行

ツアー代金に含まれているもの バス代金・昼食代(ただし、象潟ロアタックコースはおにぎり) お茶付・入浴料(バス、フェイスタオル付)、旅行特別補償保険

未来プロ整備施設・にかほ市「まちびと美術館」事業連携

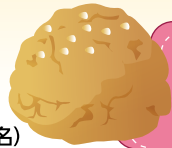
B 走る池田修三美術館

予約制
事前支払い

にかほ市中かきの版画家池田修三氏の
作品を堪能。

8月20日(日)

●締切/8月16日 ●募集人員/20名(最少催行人員5名)
●食事/朝× 昼○ 夜× ●添乗員同行



パティスリー白川
人気の「山シュー」
お土産付き



象潟合同タクシーのラッピング車両

旅行代金

秋田駅東口発 大人・お一人

3,000円

羽後本荘駅発 大人・お一人

3,000円

鳥海山ろく線

秋田駅東口 9:30発 — 羽後本荘駅 10:46発 — 象潟郷土資料館 館長の特別出前講座 — 矢島駅 …… 11:25着

行程 …… 矢島駅(YR2001見学) — 花立クリーンハイツ(昼食) — 象潟公会堂～まちびと美術館～(約80分) —

※池田修三の版画を飾っているお店をスタンプラリーしながら街中を自由散策。

— 道の駅象潟「ねむの丘」・にかほっと — 秋田駅東口 17:30頃着

ツアー代金に含まれているもの バス代金・昼食代、鳥海山ろく線運賃、入館料、お土産代 旅行特別補償保険

由利高原鉄道の
ラッピング車両
YR2001

撮影/佐藤和博氏



旅行企画・実施・お申込み先

由利高原鉄道株式会社(平日 9:00~17:00)

秋田県由利本荘市矢島町七日町字羽坂21-2

観光庁長官登録旅行業第1976号 総合旅行業務取扱管理者 熊谷郁子 (一社)全国旅行業協会正会員

TEL0184-56-2736 FAX0184-56-2850

E-mail yr-ryokou@obako5.com

URL http://www.obako5.com



【行程のマーク】

— バス
— 鉄道
…… 徒歩
—— 船舶



いい旅への近道は、全国5500社のANTA加盟の旅行会社へ
一般社団法人 全国旅行業協会
ALL NIPPON TRAVEL AGENTS ASSOCIATION

※申込時、代表者の ①お名前 ②ご住所 ③電話番号(当日連絡のつく電話) ④代表者を含む申込人数と参加者全員のお名前と年齢をお知らせください。

C 酒田発 秋の桑ノ木台湿原を訪ねて

予約制
事前支払い

秋田県由利本荘市側の鳥海山の麓を一日満喫

10月11日(水)、13日(金)、16日(月)

●締切/各日3日前 ●募集人員/20名(最少催行人員5名)
●食事/朝×昼○夜× ●添乗員同行・ガイド付き

旅行代金

酒田駅発 大人・お一人 **5,000円**

ツアー代金に含まれているもの

バス代金・ガイド代・
昼食代(お茶付き)・旅行特別補償保険



にかほっと



電ヶ原湿原(イメージ)

行程

酒田駅 8:00発 = (にかほっと) = 鳥海山5合目 矢島口 電ヶ原湿原(約40分) =
= 櫛の森を散策(約120分) / 桑ノ木台湿原 ※ガイド同行 =
= 森の休憩所(昼食) = (にかほっと(買物)) = 酒田駅 16:30頃着

D 酒田発 秋の法体の滝を訪ねて

予約制
事前支払い

秋田県由利本荘市側の鳥海山の麓を一日満喫

10月19日(木)、24日(火)、26日(木)

●締切/各日3日前 ●募集人員/20名(最少催行人員5名)
●食事/朝×昼○夜× ●添乗員同行・ガイド付き

旅行代金

酒田駅発 大人・お一人 **5,000円**

ツアー代金に含まれているもの

バス代金・ガイド代・まいーれ入場料・
昼食代・旅行特別補償保険



まいーれ

行程

酒田駅 8:00発 = (にかほっと) = 矢島町の禅道場「国際禅堂」(見学) =
= 民俗芸能伝承館「まいーれ」(見学) = 百宅そば「ももや」(昼食) =
= 玉田溪谷から法体の滝へ散策(約70分) = (にかほっと(買物)) = 酒田駅
※ガイド同行 16:30頃着



法体の滝(イメージ)

旅行代金のお支払いについて ※振込用紙は作成してません。振込手数料はお客様のご負担となります

秋田銀行 矢島支店 普通口座 321064 へお振込願います。
お客様のお名前の後ろに出発日を入れてください。(例: ユリ テツオ0725)

※グループでお申込みの方は代表者のお名前前で人数分お振込ください。

ご旅行条件(要旨)

お申込みの際には別途お渡しする詳細旅行条件書をご確認の上お申込みください
(このパンフレットは、旅行業務法第12条の4に定める取引条件説明書面及び同法第12条の5に定める契約書面の一部になります。)

このご旅行は、由利高原鉄道株式会社(以下「当社」といいます。)が企画・実施するものです。この旅行条件は、当パンフレットに記載される条件のほか当社旅行業約款(募集型企画旅行の部)及び別途お渡しする旅行条件書によります。

1. 旅行のお申込み

- (1) 当社は、電話、郵便、ファクシミリ、メールその他の通信手段による予約の申込みを受付します。
- (2) 予約後に取消や人員の増減があった場合は速やかにご連絡ください

2. 旅行代金のお支払い

- (1) 事前にお振込ください。
- (2) 募集型企画旅行契約は、旅行代金を受理したときに成立するものとします

3. 旅行代金に含まれるもの

旅行日程に明示した運送機関の運賃・料金、食事代及び消費税等諸税を含んでいます。なお、上記の費用はお客様の都合により一部利用しなくても払い戻しはいたしません。

4. 最少催行人員に満たなかった場合

表面に記載の最少催行人員に達しなかったときは、出発日の前日より起算して3日目に当たる日より前に旅行を中止する旨を連絡いたします。

5. 取消料

旅行開始後の解除による返金はございません。

旅行契約の解除期日	取消料
旅行開始日の前日から起算してさかのぼって20日目(日帰り旅行にあっては10日目)にあたる日以降8日目にあたる日まで	旅行代金の20%
旅行開始日の前日から起算してさかのぼって7日目にあたる日以降2日目にあたる日まで	旅行代金の30%
旅行開始日の前日	旅行代金の40%
旅行開始日当日(出発時刻前)	旅行代金の50%
旅行開始後又は無連絡不参加の場合	旅行代金の100%

6. 最終日程表

7月～、随時発送いたします。

7. 旅行代金の基準

この旅行条件は2017年7月5日を基準としています。又、旅行代金は2017年7月5日現在の有効な運賃・規則を基準としています。

8. 旅行代金の基準

詳しい旅行条件は係員におたずねください。

個人情報の取扱について

(1) 当社及び受託旅行業者は、旅行申込の際に提出された申込書に記載された個人情報について、お客様との間の連絡のために利用させていただくほか、お客様がお申込みいただいた旅行において運送・宿泊機関等の提供するサービスの手配及びそれらのサービスの受領のための手続きに必要な範囲内で利用させていただきます。その他当社及び受託旅行業者では、[1]会社及び提携する企業の商品やサービス、キャンペーンのご案内、[2]旅行参加後のご意見や感想の提供のお願い[3]各種アンケートのお願い[4]特典サービスの提供等にお客様の個人情報を利用していただくことがあります。

(2) 当社は、当社が保有するお客様の個人データのうち、氏名、住所、電話番号又はメールアドレスなどのお客様へのご連絡にあたり必要となる最小限の範囲のものについて、利用させていただきます。また、当社の営業案内、催し物内容等のご案内、ご購入いただいた商品の発送のために、これを利用していただくことがあります。