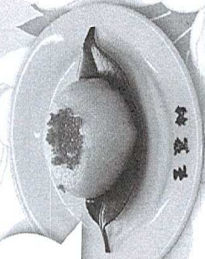


大内・亀田・矢島 ひなめぐりと 由利高原鉄道の旅

由利本荘市のひな街道を楽しもう

2015

天鷹村の
ひな<糖>餅
1個付!



↑ひな<糖>もち

日帰り 平成27年

能代発 3月14日(土)
秋田発

湯沢発 3月15日(日)
横手発
大曲発

旅行代金 能代駅・湯沢駅・横手駅・大曲駅発

大人お一人

7,500円

秋田駅・秋田県庁発

大人お一人

6,500円

(小人一律500円引き)

貸切バス代・鳥海山ろく線乗車運賃・昼食代・国内旅行保険・各施設入場料・矢島ひなめぐり券が旅行代金に含まれています。

募集人員 40名(最少催行人員25名)

(ただし定員になり次第、締め切らせていただきます)

添乗員 同行します

旅行企画・実施



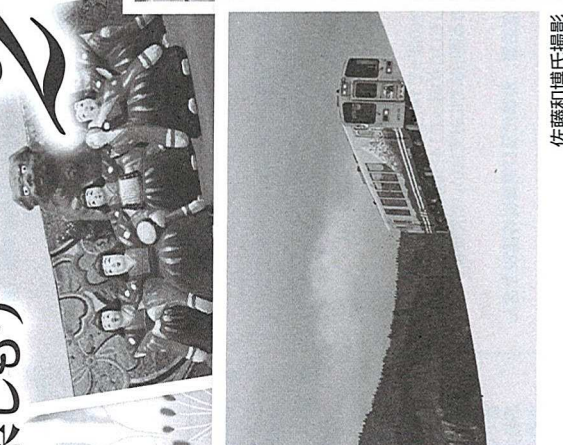
由利高原鉄道株式会社 (平日 9:00~17:00)

秋田県由利本荘市矢島町七日町字羽坂21-1

TEL0184-56-2736 FAX0184-56-2850

E-mail yr-ryokou@obako5.com

URL http://www.obako5.com



佐藤和博氏撮影



※写真はイメージです

能代駅発 平成27年3月14日(土)
秋田駅・県庁経由

能代駅 7:45集合 8:00発 秋田県庁 9:15発 9:35発

== 矢島郷土資料館[見学] 12:10発 ==

== 矢島駅 14:50発 == 鳥海山ろく線おひなっこ列車

== 亀田城佐藤八十八美術館 17:00発 ==

== 天鷹村[見学・買物・権餅] 17:40着 ==

== 貸切バス 11:11 由利高原鉄道 ... 徒歩 ==

== 出羽伝承館 大内ぼぼろこ [ひなめぐり・買物] 11:00発 ==

== 錦旅館[昼食] 12:10発 ==

== 矢島郷土資料館[見学] 12:10発 ==

== 亀田城佐藤八十八美術館 17:00発 ==

== 天鷹村[見学・買物・権餅] 17:40着 ==

湯沢駅発 平成27年3月15日(日)
横手・大曲駅経由

湯沢駅 7:35集合 7:50発 横手駅 8:20発 9:00発

== 亀田城佐藤八十八美術館 12:20発 ==

== 羽後本荘駅 13:00発 ==

== 矢島郷土資料館[見学] 16:35発 ==

== 貸切バス 11:11 由利高原鉄道 ... 徒歩 ==

== 出羽伝承館 大内ぼぼろこ [ひなめぐり・買物] 10:45発 ==

== 亀田城佐藤八十八美術館 12:20発 ==

== 羽後本荘駅 13:00発 ==

== 湯沢駅 17:45着 ==

== 横手駅 18:10着 ==

== 大曲駅 18:55着 ==

申込時間 2/22のみ9:00~17:00電話受付可
※返信にはお時間がかかる場合がございます
※FAX申込後、3営業日以内に返信のない場合、お手数ですが弊社に確認願います。
※HPからはお申込みはできません。チラシ内容は確認できます。
※ご案内は2月27日以降の送付となります。